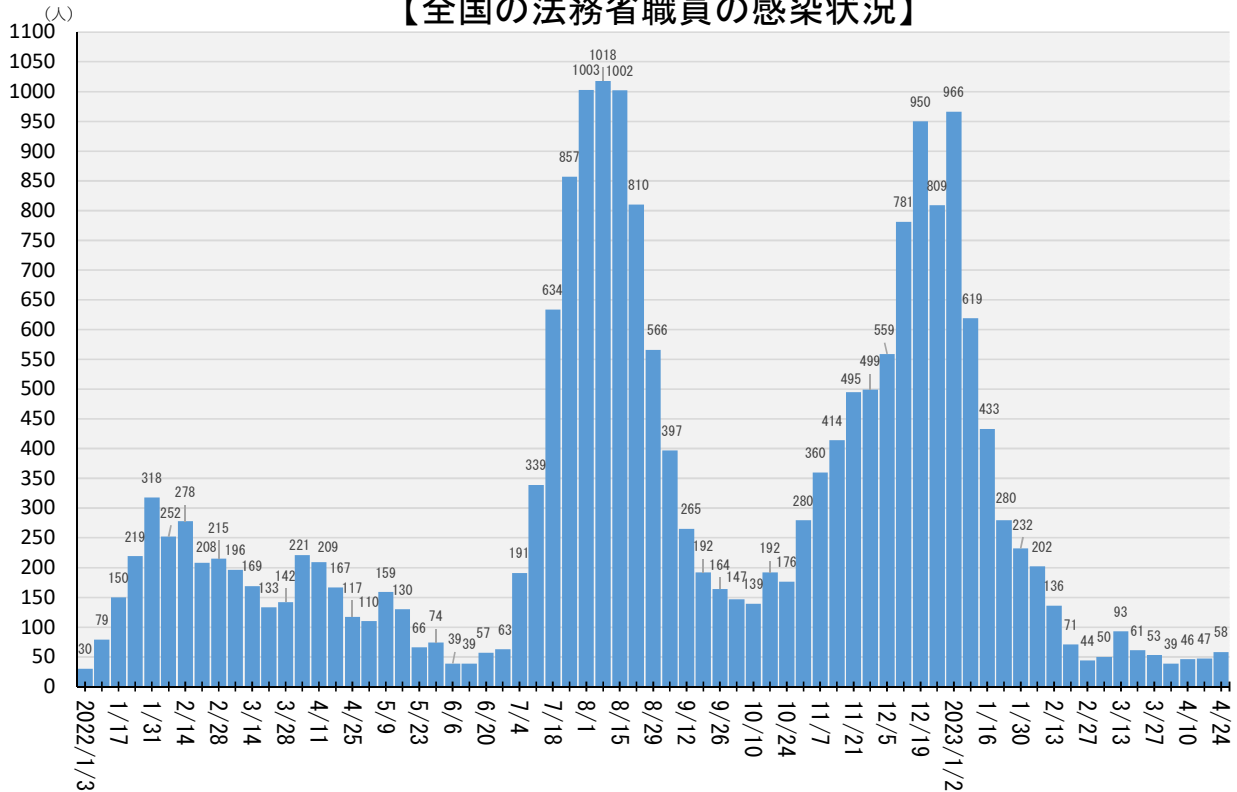


＜法務省関連の新型コロナウイルス感染症感染状況＞

(令和4年1月3日から令和5年4月30日まで)

※支所等は本所等を含める
 ※月～日の7日間毎に集計

【全国の法務省職員の感染状況】



【官署・施設別内訳】

<4/24~4/30>

東京法務局	1
静岡地方法務局	1
宇都宮地方法務局	1
新潟地方法務局	3
名古屋法務局	1
京都地方法務局	1
福岡法務局	2
大分地方法務局	1
盛岡地方検察庁	3
横浜地方検察庁	1
金沢地方検察庁	2
大阪地方検察庁	2

山口地方検察庁	1
函館少年刑務所	4
北海少年院	1
山形刑務所	1
栃木刑務所	1
東京拘置所	1
立川拘置所	1
久里浜少年院	1
富山刑務所	1
福井刑務所	1
愛知少年院	1
名古屋少年鑑別所	1

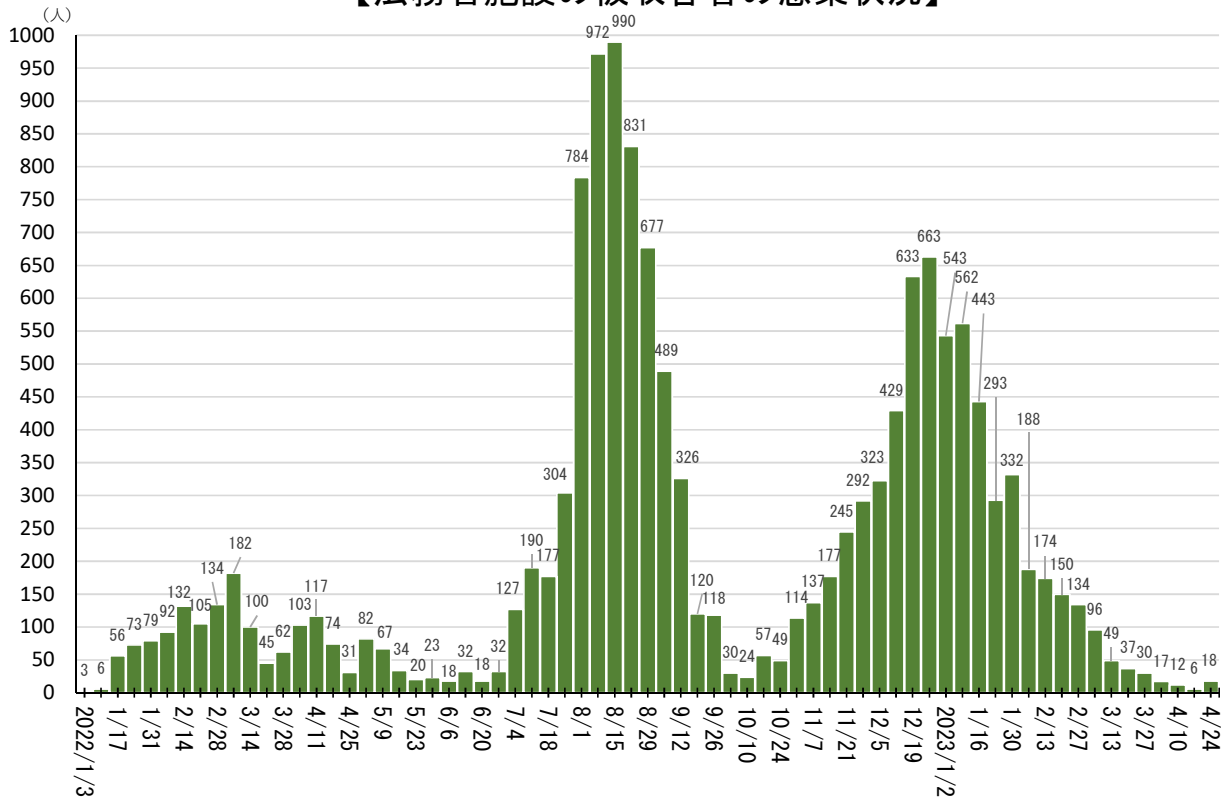
大阪刑務所	2
京都医療少年院	1
松山刑務所	1
北九州医療刑務所	3
沖縄刑務所	3
東京出入国在留管理局	5
名古屋出入国在留管理局	3
大阪出入国在留管理局	3
広島出入国在留管理局	1
北海道公安調査局	1
関東公安調査局	1

＜法務省関連の新型コロナウイルス感染症感染状況＞

(令和4年1月3日から令和5年4月30日まで)

※支所等は本所等を含める
※月～日の7日間毎に集計

【法務省施設の被収容者の感染状況】



【官署・施設別内訳】

<4/3~4/9>

網走刑務所	1
水戸刑務所	1
新潟刑務所	6
名古屋刑務所	9

<4/10~4/16>

網走刑務所	1
新潟刑務所	1
名古屋刑務所	9
長崎刑務所	1

<4/17~4/23>

横浜刑務所	1
新潟刑務所	1
東京拘置所	1
名古屋刑務所	2
加古川刑務所	1

<4/24~4/30>

横浜刑務所	1
京都刑務所	1
大阪刑務所	7
加古川刑務所	7
大分刑務所	1
東京出入国在留管理局	1