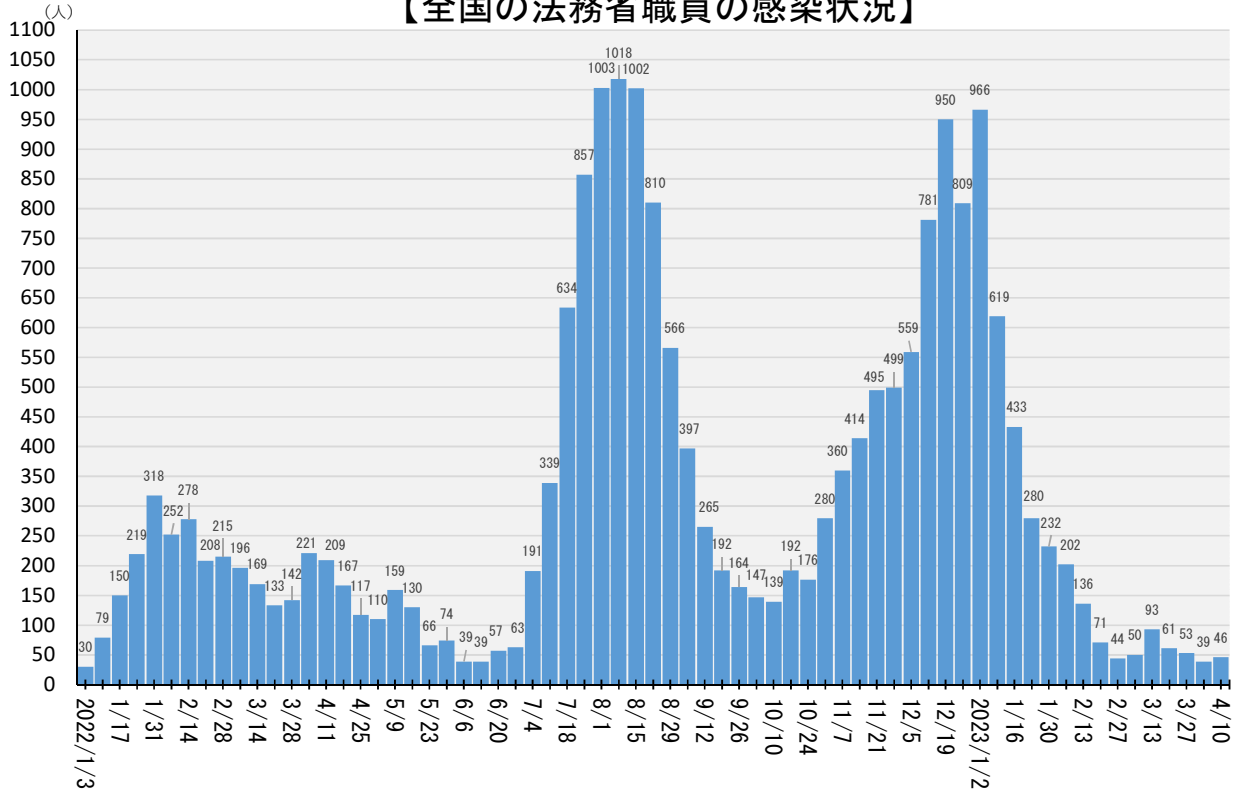


＜法務省関連の新型コロナウイルス感染症感染状況＞

(令和4年1月3日から令和5年4月16日まで)

※支所等は本所等を含める
※月～日の7日間毎に集計

【全国の法務省職員の感染状況】



【官署・施設別内訳】

<4/10～4/16>

法務本省	1
山形地方法務局	1
さいたま地方法務局	1
岐阜地方法務局	1
岡山地方法務局	6
大分地方法務局	1
横浜地方検察庁	1
長野地方検察庁	1
富山地方検察庁	1
大阪地方検察庁	3
大津地方検察庁	1

松山地方検察庁	1
網走刑務所	1
秋田刑務所	1
水戸刑務所	1
栃木刑務所	1
喜連川社会復帰促進センター	1
府中刑務所	1
新潟刑務所	1
三重刑務所	1
播磨社会復帰促進センター	1
姫路少年刑務所	1

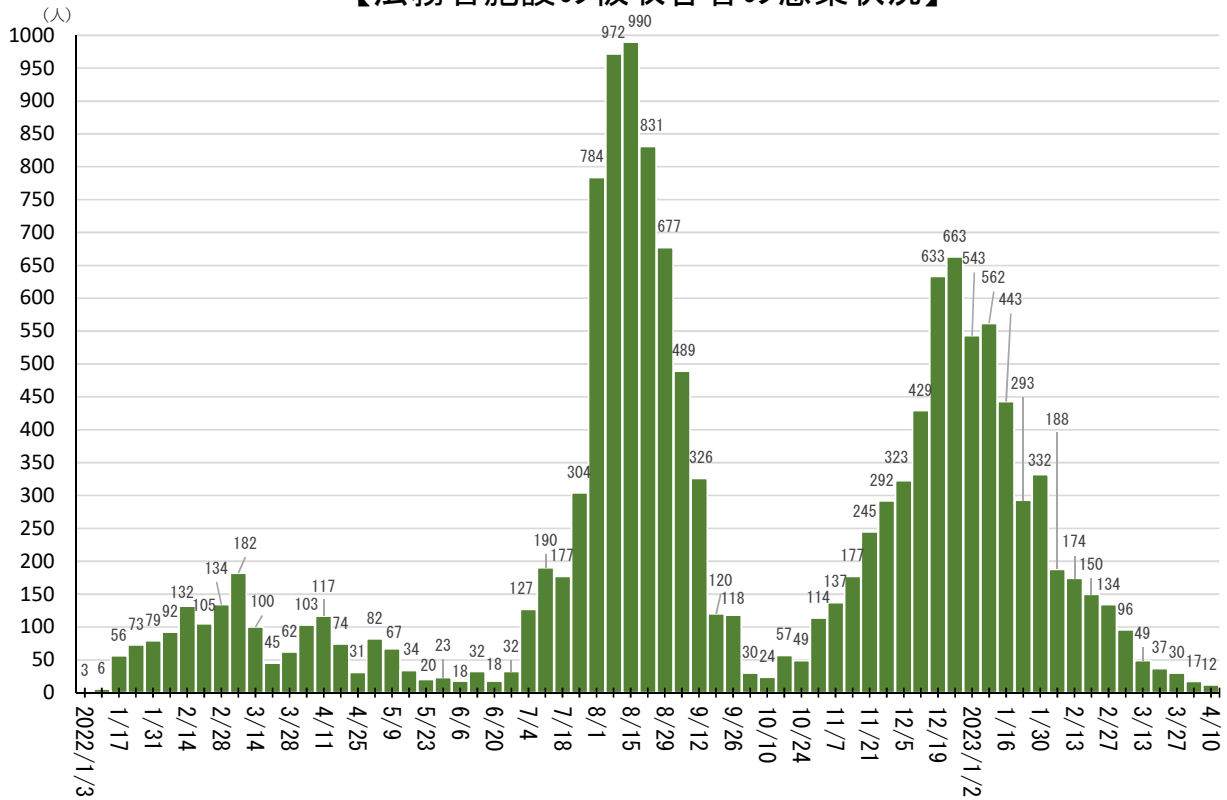
奈良少年院	1
長崎刑務所	1
札幌保護観察所	1
関東地方更生保護委員会	2
仙台出入国在留管理局	1
東京出入国在留管理局	8
大阪出入国在留管理局	1
福岡出入国在留管理局	1
中国公安調査局	1

＜法務省関連の新型コロナウイルス感染症感染状況＞

(令和4年1月3日から令和5年4月16日まで)

※支所等は本所等を含める
 ※月～日の7日間毎に集計

【法務省施設の被収容者の感染状況】



【官署・施設別内訳】

<3/20~3/26>

秋田刑務所	2
福島刑務所	11
水戸刑務所	23
立川拘置所	1

<3/27~4/2>

月形刑務所	2
福島刑務所	2
水戸刑務所	14
岐阜刑務所	1
名古屋刑務所	11

<4/3~4/9>

網走刑務所	1
水戸刑務所	1
新潟刑務所	6
名古屋刑務所	9

<4/10~4/16>

網走刑務所	1
新潟刑務所	1
名古屋刑務所	9
長崎刑務所	1